

ボランティアを募集いたします

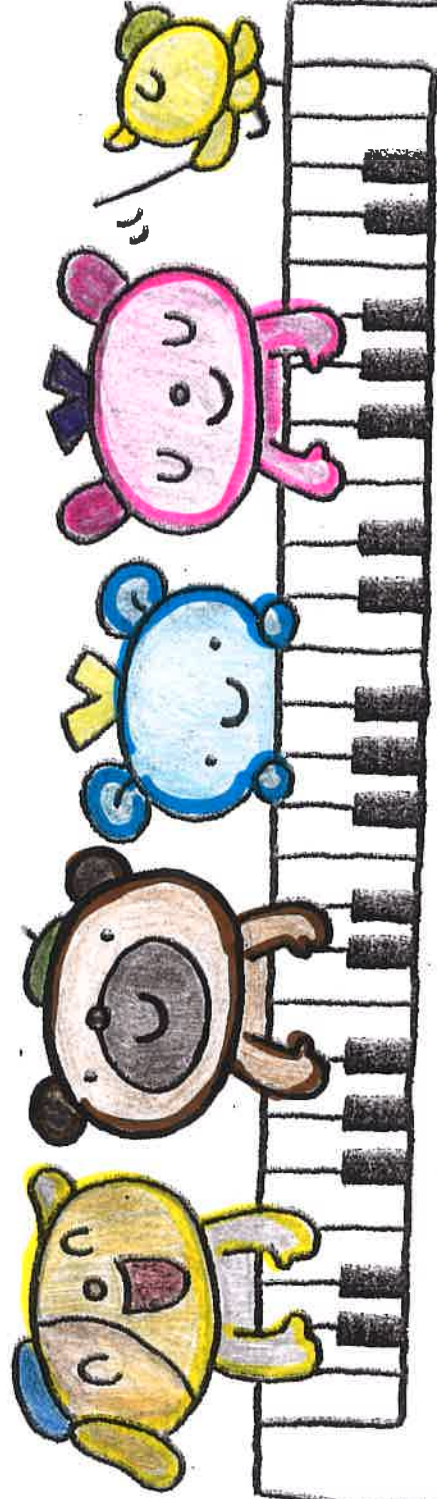
施設名 本厚木さくらんぼ保育園

住所 厚木市田村町1-29-2

問い合わせ 046-224-3184 佐野まじ

お願致します。

FAX 046-200-9962



内容・平日の登園(8:00~9:00). 降園(16:30~17:30)時の見守り

・10/19(土)運動会(8:30~12:00位 厚木小学校体育館)での競技トランプの回の見守り。

・1/18(土)遊戯会(8:30~12:00位 厚木市文化会館)での訪見と見守り。

・その他の行事

