

睦合西地区(林、及川、王子一丁目)

平成 21 年 4 月に睦合西地区市民センターが設置されたことにより、睦合南地区から独立しました。

◆主な活動

1 広報啓発事業

★広報活動

公民館だよりに広報紙「ささえあい」を掲載

★啓発活動

地域福祉活動状況パネルを公民館まつりで展示

2 高齢者福祉事業

★敬老事業

祝品の配布

★ミニデイサービス

各自治会で体操やアトラクションを実施

★見守り活動事業

ひとり暮らし高齢者及び高齢者世帯を訪問し、見守りと合わせて品物等を配布

3 児童福祉事業

★子育てサロン

子どもの遊び場、マタニティママ・子育て中の親の交流の場として、毎月第 1 金曜日に「ぽっぽちゃん」を開催(年11回)

4 世代間交流事業

★きずな交流事業

地域のふれあいや絆を深めるための世代間交流等の開催

5 研修事業

★研修視察

委員の識見の向上と情報交換を目的に実施(年 1 回)

6 その他

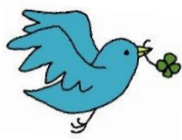
★福祉バザー

睦合西公民館まつりに併せて開催

★交流事業

高齢者の仲間づくりや居場所づくりを図るため、誰でも気軽に楽しくできる運動を開催

問合先 地域福祉係 046-225-2949



睦合西地区地域福祉推進委員会

活動紹介



◇地域ささえあい活動◇

民生委員が中心となって、一人暮らし高齢者等の見守り活動として、ゼリーやクリスマスケーキの配布を行っています。

◇ミニデイサービス◇

皆様に楽しんでいただけるよう、各自治会や老人会、民生・児童委員が中心となり、趣向をこらして実施しています。

◇敬老事業◇

敬老祝品（あゆコロちゃんどら焼き）を配布し、地域の皆様に喜んでいただきました。

◇子育てサロンぽっぽちゃん（毎月第一金曜）◇

子育て中のママとパパの仲間作りのお手伝いをしています。民生・児童委員などによる本の読み聞かせ・手遊び・おもちゃ遊びや、七夕・クリスマスなど季節を捉えた楽しい催しを開催しています。



◇吹奏楽コンサート◇

公民館において地元の中学生や高校生による吹奏楽コンサートを協賛し、地域のふれあいや絆を深める交流の場となっています。



主な活動内容



一人暮らしの高齢者の方にゼリーやクリスマスケーキの配布、子育てサロン「ぽっぽちゃん」、福祉バザー、ミニデイサービスなどを実施

