

社協 あつぎ

発行 社会福祉法人
厚木市社会福祉協議会
〒243-0018 厚木市中町1-4-1
保健福祉センター内
電話 046-225-2947 (代表)
FAX 046-225-3036
soumu@shakyo-atsugi-kanagawa.jp
https://www.shakyo-atsugi-kanagawa.jp



社会福祉協議会は、社会福祉法に基づき、市民の皆さまの参加と協力によって地域福祉の推進を図ることを目的とする、民間の福祉団体です。

民生委員・児童委員、主任児童委員

を知っていますか？

民生委員・児童委員
主任児童委員
とは

民生委員・児童委員は、地域福祉の推進のために地域にお住いの方が選ばれ、地域で最も身近な相談相手として活動しながら関係機関への「つなぎ役」を担います。
主任児童委員は、民生委員・児童委員のうち、子どもや子育てを専門に担当し、他の民生委員・児童委員及び関係機関と連携しながら活動しています。
厚木市内では、合わせて290の方が活動されています。
(令和7年2月28日現在)

厚木市民生委員児童委員協議会
宮本 隆 会長



民生委員・児童委員は、多様化する地域社会の中で、一番身近な相談役として“地道に着実に”活動を続けています。

地域の中で生活しながら、無理のない範囲で、今、できることをできる範囲で活動を行っています。

物事をすすめるにあたり、いつも心がけている言葉は“Here&Now”です。過去の失敗にとらわれず、未来の不安にとらわれず、“ここで今”できる事を精いっぱいやる、という気持ちで活動しています。

民生委員・児童委員
主任児童委員
の役割

- 「きづく」** 住民の身近な相談相手として生活上の困りごとに気づき、寄り添います。
- 「つなぐ」** 必要な支援を受けられるよう、行政や専門機関につなぎます。
- 「みまもる」** 住民の生活を身近な地域で見守ります。



厚木市HP

◀ 民生委員・児童委員、主任児童委員の詳細はこちらをご覧ください

活動していてよかったこと・やりがいをお聞きしました

小鮎 地区 村井 久雄 さん (民生委員・児童委員)

民生委員・児童委員活動を通じて、地域の人とのつながりやきずなが強くなっていることにやりがいを感じています。また、地域の輪が広がることが、自分のためにもなっています。

地域に信頼される民生委員を目指し、地域の皆さんとコミュニケーションをとりながら、楽しく活動しています。

また、民生委員・児童委員活動を次の世代につなげられるように意識しながら、日頃活動をしています！



荻野 地区 原 彩香 さん (主任児童委員)

子育て、仕事をしながら主任児童委員として活動をしています。地域の子どもたちと関わりをもてることに楽しさややりがいを感じます。

子育てしている方たちが安心して地域で過ごせるように、何か力になれたらいいな、という気持ちです。

民生委員・児童委員や主任児童委員の活動を多くの方に知っていただくと嬉しいです！そして、このような活動が少しでも若い世代に伝わって広がっていくといいな、と思っています。



他にも、たくさんの声が届いています！

地域や関係各所の方々との出会いや交流を通じ、新たなつながりが生まれた時は非常に嬉しかった。

担当区内の方から声を掛けてもらえることが増えた。

相談を受けた際、「話を聞いてもらったただけですごく心が軽くなって元気が出てきました」と言われた。

様々な研修・講座を受講して学んだことは自分にも役立つ。

みなさんの笑顔がやりがいを感じさせてくれる。



県民児協キャラクター

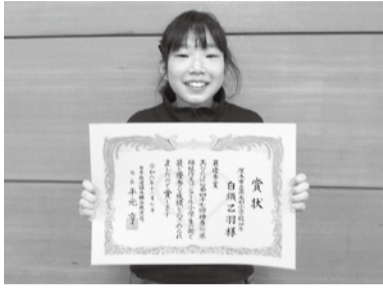
問い合わせ：厚木市民生委員児童委員協議会 事務局 ☎ 225-2949 (厚木市社会福祉協議会内)



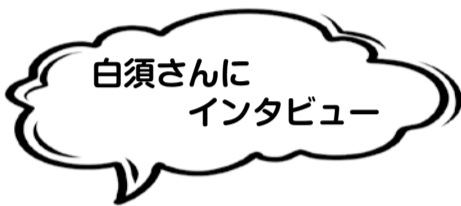
第47回 神奈川県福祉作文コンクール 最優秀賞受賞!

本コンクールは、神奈川県共同募金会と神奈川県社会福祉協議会の主催で、“おもいやり”や“たすけあい”の心を育み、「ともに生きる福祉社会」の実現を目指し、今年度で第47回を迎えました。

厚木市からは、南毛利小学校4年生の白須乙羽さんが最優秀賞（日本放送協会横浜放送局長賞）を受賞されましたので、受賞作品を紹介します。



南毛利小学校 4年
白須 乙羽 さん



「はじめましてを何度でも」

九十七才のひいおばあちゃんがわたしのじまんです。絵がとてもうまくて、手先が器用でとてもやさしいひいおばあちゃんです。いっしょにご飯を食べに行ったり、よく遊んだりしていました。しかし、コロナが流行し、会えなくなってしまった数年の間にひいおばあちゃんの世界が変わりました。ひさしぶりに会ったひいおばあちゃんは、わたしのことをわすれてしまっていました。にんちしょうと言うそうです。

「あれ、このおじょうちゃんはおれ。」と言われた時、わたしの知っているひいおばあちゃんではないように感じました。とてもショックでした。でも「ひいおばあちゃん、おとはだよ。」と言うと、ひいおばあちゃんはいつものやさしい笑顔で、「おとはちゃんおかし食べる。」とおかしをくれました。

その後、ひいおばあちゃんがデイサービスという所

で作成してきたという、ぬりえを見せてくれました。色使いがとてもきれいで、ていねいで、紙から出てきそうなくらい上手でした。何度もきれいな絵をかいているひいおばあちゃんには、何回絵をかいてもわたしは勝てません。

それから、ひいおばあちゃんの日課であったおはかまいは、わたしたち家族が行っています。そして、ひいおばあちゃんからは、わたしはぬりえを見せてもらって、絵の勉強をしています。会うときはいつも自己紹介からです。でもすぐにまた仲良くなります。ひいおばあちゃんの心は変わらないからです。ひいおばあちゃんがやるのがむずかしくなった事は、わたし達でやりたいと思います。だから、もっとわたしに絵を教えてくださいたいです。やっぱり、ひいおばあちゃん

はわたしのじまんです。

認知症になっても、根底にある優しい心は変わらない。

福祉作文を書こうと思ったきっかけは、学校で、福祉をテーマにお祭りをやったり、手話体験や高齢者疑似体験などを経験したりして、福祉について学ぶ機会が多かったからです。福祉作文では、コロナでしばらく会えなかった大好きなひいおばあちゃんに、やっと会えた時のことを書こうと思いました。

私は幼い頃から絵を描くことが大好きです。ひいおばあちゃんも絵を描くのが得意で、明暗の付け方や鉛筆の持ち方・削り方で線の

描き方を変えるなど、いろいろなことを優しく教えてくださいました。そういったひいおばあちゃんの優しさは、認知症になってしまった今も変わっていません。忘れてしまうことも多くありますが、私に声をかける時には「乙羽ちゃん」とちゃんと名前を呼んでくれたり、足が悪くても玄関先まで見送ってくれたり、ひいおばあちゃんの優しい気持ちがとても嬉しいです。

ささいなことかもしれないけれど、私も友達を呼ぶときに「ねえねえ」などと声をかけるのではなく、名前をちゃんと呼ぶように心掛けています。

多くの優しさによって思いやりの心が育まれた。

日頃から、ひいおばあちゃんをはじめとした家族、友達の多くの優しさに触れる機会があるからこそ、私も思いやりの心を大切にしようと思っています。ひいおばあちゃんとの関わり方や福祉体験などにおいても、相手の立場になって物事を考えることができている。

私の福祉作文を通して、みんなにひいおばあちゃんの優しい心が伝われば良いなと思っています。

皆さまの応援

ありがとうございます

11月29日から2月7日までに善意銀行・ふれあい基金へ寄付をいただいた方々です。

(敬称略・順不同)

JAあつぎ親子夢未Kidsスクール	33,600円
厚木市農業まつり実行委員会	60,140円
厚木愛甲地区更生保護女性会	20,000円
美容室サロン・ド・ベル	21,798円
村上 つや子	20,000円
宗教法人天理教城都分教会	21,765円
厚木切手ボランティアの会	20,000円
小泉 京子	500,000円
株式会社苅辺商店	51,946円
三菱ふそう労働組合本社支部	40,000円
一般社団法人生命保険協会 神奈川県協会	100,000円
神奈川土建一般労働組合厚木支部	30,020円

福祉まるごと相談

市民の皆さまが日常生活の中で感じた福祉に関するさまざまなお悩み、お困りごとなどを気軽に相談できる窓口です。

相談日 平日 8時30分～17時15分（祝日、年末年始を除く）
場所 厚木市保健福祉センター 5階
問い合わせ 総務係・援護係 ☎ 225-2947 地域福祉係 ☎ 225-2949

車いすの貸出

通院や外出、急なケガなどで一時的に車いすが必要となった市内在住の方に、2カ月間無料で貸し出しします。

自走式（車いすに乗る人が自分でも操作できるタイプ）、介助式（車いすを介助する人が操作するタイプ）の2種類をご用意していますが、在庫がない場合もございます。貸出をご希望の方は、事前にお問い合わせください。

問い合わせ 援護係 ☎ 225-2947

広告

神奈川県総合リハビリテーションセンター

七沢学園 (知的障害児・者施設)
生活訓練・生活介護事業

七沢自立支援ホーム
(身体障害者施設)
機能訓練事業

連絡先 (相談) 046-249-2308

七沢療育園 (重症心身障害児者施設)
連絡先 (相談) 046-249-2720

住所 厚木市七沢516番地

知的障害者支援施設運営
社会福祉法人 **紅梅会**

紅梅学園
施設入所支援 70名
生活介護 70名
短期入所 3名
日中一時支援 10名

紅梅園
就労継続支援B型 60名

紅梅ホーム
グループホーム8ヶ所 51名

一緒に働いてくれる仲間を随時募集中!

〒243-0201 神奈川県厚木市上荻野5303番地
☎ 046-241-1621 FAX 046-241-6231
http://www.koubaikai.or.jp

社会福祉法人 緑友会
清川ホーム

施設入所支援・生活介護・短期入所
定員 50名
短期入所定員 4名
見学・ボランティア歓迎

〒243-0112
愛甲郡清川村煤ヶ谷3293
☎ 288-2911 FAX 288-2912
E-mail kiyokawa@crest.ocn.ne.jp
http://www.ryokuyukai-1980.jp/kiyokawa/

社会福祉法人かながわ共同会
厚木精華園

障害者支援施設
短期入所 (ショートステイ)
共同生活援助 (グループホーム)
厚木身体障害者等生活介護事業所「とまと」

〒243-0201 厚木市上荻野4835-1
TEL 046-291-0780 / FAX 046-291-0949
https://atsugi.kyoudoukai.jp



地域福祉の応援団 **SUPPORT** 賛助会員にご加入いただいた皆さま

本会では、毎年7月から賛助会員への加入をお願いしております。今年度も多くの皆さまにご加入いただきましたこと、心より感謝申し上げます。

寄せられた賛助会員会費（1口1,000円）については、各地区地域福祉推進委員会の活動支援と本会の福祉事業費として、活用しています。

ご賛同いただきました賛助会員のうち、法人会員の皆さまをご紹介します。2月7日現在(敬称略・順不同)

法人会員 466法人 (うち匿名29法人)
2,290,658円

10口以上

(株)八脚測量設計、(一社)厚木市建設業協会、(株)県央建設会館、(株)エイトー通商、ダイト空調工業(株)、厚木ガーデンシティビル(株)、内田歯科、(有)加藤工務店、みさき法律事務所、(株)桐生工務店、(同)ツノダアセットマネジメント、(株)難波設計事務所、小澤秀介税理士事務所、(有)望月商店、世界心道教厚木原教会、(株)沼省、(株)大和ケミカル、(宗)本立寺、(株)メイシンマテリアル、(株)甘利園、星野設備工業(有)、(株)CAR牧場、(株)おてつだい.comパルスリサイクル厚木本店、(株)明輝、(株)クリエティブ・イースト、常盤産業(株)、常盤建設運輸(株)、(株)小宮山工務店、興亜測量(有)、山王建設(株)、ちどりこどもクリニック、鈴木工務店、コミュニティーハウスあゆらす、はやし幼稚園、(株)ハリマ建設設計、(福)野百合会野百合園、ベルウッドホーム(株)、(有)昭和梱包サービス、鈴証建設(株)、(株)塩川興業、(宗)戒善寺、(株)内田造園、(有)水谷舗装工業、(有)嘉孝建設、(宗)本照寺、(株)村井造園、(有)ばすてるとんぐり庵、中央カンセー(株)、(株)滝美園、(株)中須建設、(株)辰美屋葬儀店、(株)ケンモチ電機、(有)アプストエイチ、PFUクオリティサービス(株)、(株)市川屋、(有)松山製作所、(宗)広沢寺、(福)清琉会、(宗)龍鳳寺、(宗)高德寺、横浜低温流通(株)、(宗)希心会、平島運輸(株)、湘南物流(株)、厚木緑ヶ丘幼稚園

1口以上

【厚木北地区】(株)アクティブプロス、(株)波多野商店、(有)今井孝不動産鑑定事務所、(株)アイワ、(宗)長福寺、大栄測量設計(株)、厚木補聴器、曾根康裕司法書士事務所、井上輪業(有)、司法書士石垣公雄事務所、(株)オーケーサポート、厚木ビルメンテナンス協同組合、(有)足立原商店、佛匠厚木蓮華堂、有料老人ホームハピネスあずきの里、(有)ビジネスアシスト、西迫会計事務所、新日商事(株)、磯村測量設計(株)、厚木市農業協同組合、須藤紳次郎税理士事務所、(税)西総合会計、(株)葵商会、(有)どんなもん、(福)みどり会もみじ保育園、(有)ゆず徳塗料店、(医)松和会、(医)弘徳会愛光病院、神央設備(株)、(株)岩崎人形総本店、(有)茶加藤厚木店、イベントフードプロ115(同)、そよかぜ保育園、神奈川トヨタ自動車(株)トヨタモビリティ神奈川本厚木店、(有)サン不動産、(株)キッズ湘南本厚木さくらんぼ保育園、(福)緑友会本厚木ふたば保育園、うめま歯科、(有)東京ダイヨー器械店、(有)むかむら商事、渡辺毅弘税理士事務所、(公社)厚木法人会、センチュリーコンサルタント(株)、(一社)ワイズ・インフィニティ・エイト、(株)相新日本環境調査センター、平塚信用金庫厚木支店、イオン厚木オアシス診療所、(有)日栄不動産、本厚木小林歯科医院、(株)波多野商店駅前店、ローソン本厚木駅前店、(有)内田屋書房、日本精工(株)西関東支社、国土開発工業(株)、人の森(株)ココカラ本厚木、城南信用金庫厚木支店、厚木一番街商店街振興組合、(株)厚木生花、(株)アーバン、(株)遊膳、HOTELONE東海(株)、ヘアサロンホリ、第一企業(株)、(株)ティーエムコーポレーション、(株)ノーマ、あさひ矯正歯科医院、かながわ森林インストラクターの会、厚木市廃棄物処理業協同組合、(株)街建Trade、本厚木法律事務所、(株)オフィス・アウル、スルガ銀行(株)厚木支店、(株)西田コーポレーション、住友生命保険相互会社厚木営業部、NPO法人WE21ジャパン厚木、(株)小林建築事務所、中野智子司法書士事務所、(有)山口ビル

【厚木南地区】大橋硝子建材、(学)厚木バプテスト学園厚木幼稚園、計測興業(株)、小田急ステーションホテル、神中パッキング(株)、司法書士古根村博和事務所、(医)慈愛会塩塚産婦人科、SOMPOケアラヴィーレ本厚木、クール(株)、中南信用金庫厚木南支店、(株)藤川商店、日総工産(株)、(株)きんでん厚木営業所、(税)SANO、ソニーグループ(株)、厚木ガス(株)、厚木ガス総合設備(株)、吾妻商事(株)、新川勉税理士事務所、(有)神奈川保険サービス、(株)特別警備保障厚木営業所、サンハウス(株)

【依知北地区】(株)光レジン工業、(株)クレバー・テイク、(有)川入園、(有)市川板金工業、三晃販売(株)、(株)高田金属塗装工業、(有)マルモ米穀、(有)金井工業所、(有)スズキエンタープライズ、健康倶楽部館ファンコート厚木、朝倉自動車整備工場(有)、(株)マコトエンジニアリング厚木営業所、アスカ工業(株)、フレアナガオ(株)、(有)スカイ・ケイ・ティ、神奈川県内陸工業団地協同組合、(株)イクヨ厚木工場、由利オーレル機械(株)、日本フルハーフ(株)厚木工場、古性電気工事(株)、(株)渋谷工務店、(有)佐藤鉄工所、(株)林田技研、(株)荒川商会、(株)レチテックス、(有)東幸自動車サービス、ケアセンター上依知、(株)小林リビング、(有)甘利園芸センター、露木建設工業(株)、ジェイシーアイ

【依知南地区】進化工業(有)、生活訓練事業所イズム、(有)小松管工、三星産業(有)、(医)箕浦会箕浦メディカルクリニック、(有)藤野建設、(株)ハーベスト、リヒト精光(株)、(株)ショウリョク、座本喜一司法書士事務所、(福)坂の上かかねだチャイルド園、(宗)妙純寺、(株)南平、(有)プロショップ、ワダ、(株)静科、(株)つくし電業所、(株)舞クリエーション、花ごよみ、(株)東海流通、(株)ヤマシタ厚木工場、(株)白洋舎リネンサプライ相模事業所、(株)クリーンライフヤマシタ、(株)アパールデータ、杉本電機産業(株)厚木営業所、ベストトレーディング(株)、厚木生コン(株)

【睦合北地区】井上ギフト商会、三協フロンテア(株)厚木サービスセンター、(株)三田造園土木、(株)大和商會、三協パイオテック(株)、(株)シグマ、鍛冶産業(株)、(株)桂建商、(株)須藤建設、ワイクラウド(株)

【睦合南地区】朝倉機工(株)、猪熊勝夫税理士事務所、(株)丸井電設県央営業所、清高建設(株)、神高自動車(株)、(有)新誠商事、アクテス京三(株)、(株)ニクス、(株)三光工芸社、(有)からたちの店、(医)悠々すこやか会丸山内科クリニック、東海工業(株)、(有)トミックス、(株)藤重、(宗)青松寺、(株)朝日美装、(株)FUTURESHIP、(株)キタムラ・アソシエイツ、(株)厚懸観光、(株)小倉電工社、(株)朝倉自動車、(株)ダイナナ厚木支店、松井産業(株)、(有)厚木技研、野寺電気管理事務所、(株)コーエイテクノス、(有)永野電工

【睦合西地区】田中クリニック、(福)聖和むつみ会グランモールさくら及川、(株)旬フーズシステム、(株)新日本工業、(有)清水総建、(株)メルシーネット、(株)厚木教材社、(有)木村電設、渡辺酒店、鈴建工業(株)、有料老人ホームサンライフ本厚木、西島洋一税理士事務所、播磨誠司土地家屋調査士事務所、(株)ノジマ教材

【荻野地区】(株)松陰、(株)門田製作所、(有)あつぎ典礼、内田商事、(学)幾徳学園神奈川工科大学学生課、(宗)法界寺、厚木国際観光(株)、(福)敬和会、沖測量設計(株)、(株)ハイグレード、(医)友城会荻野クリニック、きたやま歯科クリニック、(有)難波商事、平塚信用金庫荻野支店、(有)神崎工務店、橘川幹男税理士事務所、(株)パワーホール、(株)開発工業、(株)タムラ、ティーエスエンパイロ(株)

【小鮎地区】厚木開発(株)、(宗)光福寺、(株)元湯、(宗)金剛寺、(有)高橋建装、(有)ミノリ防災設備、こうなん学院、(株)キティ、田中水力(株)、(株)落合設計、サントリービバレッジソリューション(株)厚木支店、(有)飯山倉庫、(有)武田テント製作所、日本ピーマック(株)、NPO法人厚木つばきの会、東洋ハイドロリック(株)、サントリーコーヒーロースタリー、(株)日比野設計、愛甲建設(株)、協同組合厚木市資源再生センター、行政書士厚木なでしこ法務事務所、若林建設(株)

【南毛利地区】三橋賢税理士事務所、厚木管工事業協同組合、(株)タナカ流通企画、(株)河本総合防災厚木支店、訪問介護まごのて厚木、(宗)浄雲寺、(株)東京リアルエステート、(資)ハートフルライフ、Ty厚木保育園、(株)ハートランド、日立Astemo(株)、日本ミラクトラン(株)、NPO法人ワーカーズコレクティブ・キャリアジョイ、ニケリニック、フォローライフ厚木恩名、NPO法人福祉グループコアラ県央、HSビル、(有)小島印刷、(株)放電精密加工研究所厚木事業所、(株)光学技研、(学)ソニー学園湘北短期大学、東リ(株)厚木工場、大洋テクノ(株)、(医)星林会小児科内科落合医院、吉岡動物病院、(株)コンフェクショナリ・ミヤ、(株)半導体エネルギー研究所、(有)サークル・アイ、笹兆ストア、(有)トマックス、ラス・スーパーフライ(株)、ほとん保育園、(医)秀栄会コシモ利台歯科、(株)ケアネット徳洲会グランレーヴ厚木、(医)石井耳鼻咽喉科医院、(株)テールウインド

【南毛利南地区】旭商事(株)、東立化工(株)、今岡医院、アクアフローラ(株)、コペル電子(株)、(医)三思会東厚木病院、(株)大澤電機、(株)ポスト、萩尾軌道工業(株)、みさと歯科、(株)イノベーションオブメディカルサービス、平塚信用金庫愛甲石田支店、(株)福澤工務店、ホームステーションらいふ愛甲石田、(株)神菱商事、(株)内山造園、居宅介護支援センターメイサムホール、ピアノフォルテ薬局、日本トランスポート(株)

【玉川地区】(医)葵会AOI七沢リハビリテーション病院、(有)中山石材店、(株)七沢荘、(有)元湯玉川館、(株)コンパス、武田精工(株)、(医)藤和会厚木佐藤病院、魚武、日産自動車(株)テクニカルセンター

【相川地区】(株)ジャパンニューアルファ、(株)リラフル、アドムーヴ(株)、(株)カナオリ、(有)セイウ・オブティカル、(株)伊藤園厚木支店、鹿島道路(株)厚木営業所、相日防災(株)厚木支店、野村マイクロ・サイエンス(株)、(株)県央冠婚葬祭互助会、TOPPANエッジ・サービス(株)厚木物流センター、(宗)長徳寺、(有)山口屋商店、てりは保育園あつぎ、(株)アドバンスネットワークサービス、佐藤電工(株)、富士見産業(株)、(株)セイロモーターズ、(株)トラストコンポーネッツ、(株)レンブラントホールディングス、(株)ばんしょう、京商(株)、小泉機器工業(株)厚木営業所、(有)本間紙器製作所、(株)孝松工務店、(有)コア・企画、(株)神奈川食肉センター、(宗)法雲寺、厚木ヤクルト販売(株)、(株)COLAVO、近鉄スマイルライフ(株)東日本営業部、(有)足立保険サービス、(株)天幸物流厚木営業所、(株)創和加藤設計、(宗)善養院、(株)山崎歯車製作所、(宗)福蔵院、(宗)延命寺、(株)エスイー厚木研究所、白銅(株)神奈川工場、(株)大東、(株)メイワ、(株)石井、鴻池運輸(株)厚木流通センター営業所、(株)ふじや硝子、湘南通信工事(有)、(株)ジェイエーアメニティーハウス、厚木流通団地協議会、(有)小原レッカー、中北薬品(株)厚木支店、(株)南関東花き園芸卸売市場、(有)マルコー、内海いちご園、(宗)天宗寺、杉村運輸(株)関東支店

【緑ヶ丘地区】オーマイ(株)厚木工場、(株)ファスマック、(有)西浜セミナー

広告

社会福祉法人 すぎな会
生活介護事業所

デイセンターつくし

～地域で生活している知的障害者の方の
日中活動支援をしています～

利用定員 60名
〒243-0125 厚木市小野2136
☎ 046-247-0311 FAX 046-248-8608
https://www.sugina.or.jp

社会福祉法人 すぎな会
共同生活援助事業所(介護サービス包括型)

すぎな会生活ホーム

～地域での暮らしをより良い支援で
支えています～

利用定員 44名(全8棟)
設置場所 長谷・愛名・温水
☎ 046-247-0311 FAX 046-248-8608
https://www.sugina.or.jp

社会福祉法人 すぎな会
共同生活援助事業所(日中サービス支援型)

すぎな会生活ホームII

温水ホーム(男性)・長谷ホーム(女性)
～地域での暮らしを24時間支援しています～

利用定員 20名 短期入所2名(各10名・1名)
設置場所 温水・長谷
☎ 046-247-0311 FAX 046-248-8608
https://www.sugina.or.jp

社会福祉法人 すぎな会
一般相談・特定相談支援事業所

相談支援事業所すぎな

(地域相談支援、計画相談支援)
かながわライフサポート事業実施

～地域において自立した日常生活、社会生活を
営むための相談をお受けいたします～

開所日 毎(水) 9:00～16:00
〒243-0125 厚木市小野2136
☎ 046-247-0311 FAX 046-248-8608
https://www.sugina.or.jp

「災害ボランティアセンター」とは

「災害ボランティアセンター」とは、災害が起きた時に「ボランティアの力を借りたい」と希望する被災者と「被災者の力になりたい」と思うボランティアをつなぐところです。

地震や風水害など、災害はいつどこで起きるかわかりません。大災害が起こったときには、行政による災害対応が行われるのと同時に、多くのボランティアによる支援活動が行われます。

本会は、災害時に厚木市と協働で「災害ボランティアセンター」の設置・運営を行います。

6月に災害ボランティアセンター運営スタッフ養成講座を開催します。災害ボランティアセンターや運営スタッフの役割等について、基本が学べる講座となっておりますので、少しでも興味のある方はぜひご応募ください！

募集

災害ボランティアセンター

運営スタッフ養成講座を開催します！

対 象 市内在住または在勤・在学中で、18歳以上の災害時に自立して行動できる方 20人（応募多数の場合は抽選）

日 時 6月28日（土） 13時30分～16時

場 所 あつぎ市民交流プラザ ミュージックルーム1（アミューあつぎ 7階）

内 容 災害ボランティアセンターと運営スタッフの役割について

講 師 （一社）ピースボート災害支援センター 関根 正孝 氏

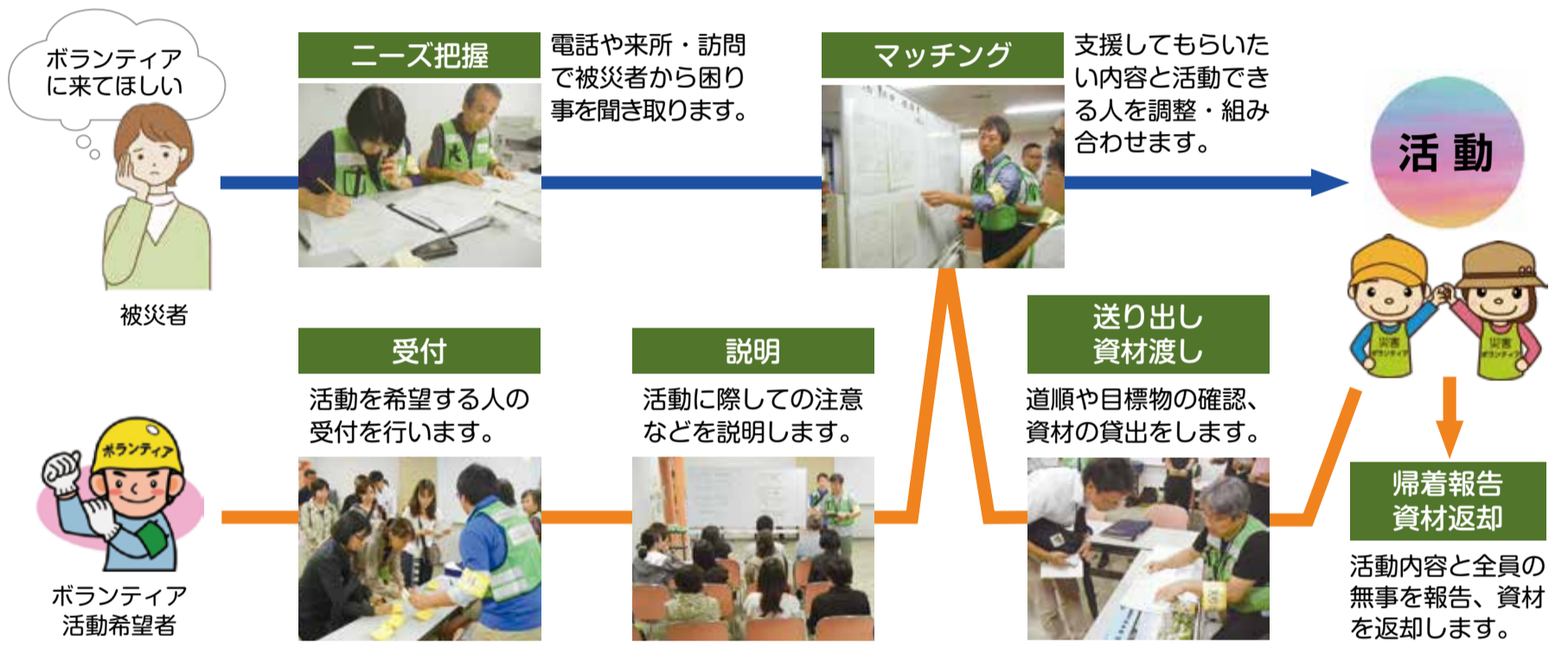
参加費 無料

申込方法 5月30日（金）までに電話、FAXまたは二次元コードからお申し込みください（講座名、氏名、年齢、住所、電話番号を記載）。

問い合わせ ボランティアセンター ☎ 225-2789 FAX 222-7440



●災害ボランティアセンターの役割と流れ



厚木市権利擁護支援センター あゆさぽ

問い合わせ ☎ 225-2939 FAX 225-3021
メール kenri@shakyo-atsugi-kanagawa.jp

受付時間 平日 8時30分～17時15分
(土日祝、年末年始を除く)

* 成年後見相談・終活相談は、予約制です。相談日の1週間前までに電話でご予約ください。相談は無料です。

成年後見相談 成年後見制度の利用方法や後見人の実務に関することなど、専門職が相談をお受けします。

対 象 市内在住または在勤、在学の方

※成年後見制度利用対象者が市内在住の場合も可。

●弁護士による相談 >> **相談日** 毎月第3木曜日 13時～14時（1人1時間）

●司法書士による相談 >> **相談日** 毎月第2・第3水曜日 13時～16時（1人1時間）

終 活 相 談 自分らしい人生の最期を迎える準備について心配はありませんか。司法書士が相談をお受けします。

対 象 市内在住の方

相談日 毎月第2・第3火曜日 13時～15時(1人1時間)

相談内容 遺言・遺産相続・財産管理・家族信託等

高齢者・障がい者の虐待通報

高齢者・障がい者の虐待に関する通報・届け出をお受けし、関係機関と連携して適切に対応します。

「豊かな自然に囲まれてあなたが主役の暮らしを」

社会福祉法人愛の森
愛の森学園

- 生活介護事業 定員60名
- 施設入所支援事業 定員40名
- 短期入所事業 定員2名
- グループホーム3カ所 定員16名
- 日中一時支援事業 随時

- ボランティア募集中
- ホームページをフルリニューアルしました。

〒243-0123 厚木市森の里青山14-2
☎ 248-5211 FAX 248-5213
https://ainomori.or.jp
E-mail info@ainomori.or.jp

社会福祉法人かながわ共同会
愛名やまゆり園

- 指定障害者支援施設 施設入所支援(夜間)生活介護(日中)短期入所
- あつあい相談支援事業所 (計画・地域移行・定着・障害児)
- 飯山地区日中活動支援センター (生活介護・日中一時支援)
- あいなホーム(グループホーム)
- しらゆり(就労継続支援B型)
- かえでの家(生活介護)
- ひまわりの家(児童発達支援センター)

〒243-0038 厚木市愛名 1000 番地
☎ 046-247-0621 FAX 046-247-0189
https://www.kyoudoukai.jp
E-mail aina@kyoudoukai.jp

社会福祉法人 すぎな会
障害者支援施設

すぎな会愛育寮
～利用者ひとりひとりを尊重し、支援の多様化をはかります～

入所定員 60名 短期入所 2名
ボランティアを随時受け入れています。

〒243-0125 厚木市小野2136
☎ 247-0311 FAX 248-8608
https://www.sugina.or.jp

社会福祉法人 すぎな会
障害者支援施設

すぎなの郷
～知的障害者の高齢者を中心とした支援をしています～

入所定員 80名 短期入所 4名
地域交流スペースを持ち、交流の場として積極的に活用しています。

〒243-0125 厚木市小野2136
☎ 247-0311 FAX 248-8608
https://www.sugina.or.jp